

PRÉVENTION



Si un insecte tourne autour de vous, restez calme.

Éviter des gestes brusques et le repousser doucement, éviter les réactions de paniques et d'angoisse.

Ne porter pas sur vous des substances susceptibles d'attirer les guêpes et les abeilles. (parfums, laques, crème solaire odorante...)

Choisir des vêtements de couleurs claires. Éviter les couleurs trop lumineuses pouvant ressembler à celles des fleurs (jaune).

Être prudent lors des piques-niques :

Ne vous promenez pas pieds nus dans la nature, notamment dans l'herbe.

Placez une moustiquaire sur les landeaux des bébés.

Regardez dans votre verre avant de boire.

Ne laissez pas la nourriture à l'air.

Ne stationnez pas à proximité de poubelles mal fermées.

Rester à distance des ruches.

Repérer les nids,

les faire détruire par un professionnel.

Des apiculteurs peuvent récupérer les essaims d'abeilles.

QUE FAIRE EN CAS DE PIQÛRES

- Retirer l'aiguillon sans presser les glandes à venin (abeille)
- Oter bagues, montres, bracelets en cas de piqûre à la main
- Laver localement à l'eau et au savon
- Désinfecter (antiseptique)
- Appliquer une poche de glace
- Surveiller l'évolution
- Vérifier les vaccinations (tétanos)

Ne pas utiliser de pompe à venin
son inefficacité est à présent bien démontrée

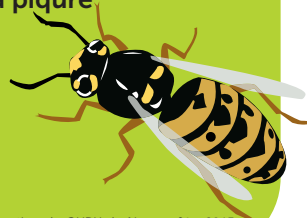
En cas de :

- Piqûre dans la bouche ou dans la gorge, gonflement rapide et difficultés respiratoires
- Piqûres multiples (plus de 20 piqûres chez l'adulte)
- Réaction allergique suite à une piqûre (éruption cutanée avec fortes démangeaisons, gonflement du visage, difficultés respiratoires, vertiges, pâleur)

Appeler le 15 ou le 112
coucher la victime, surélever ses jambes

- Lorsque la réaction locale est importante (gonflement, rougeur, chaleur, douleur) et dure plus de 24 heures

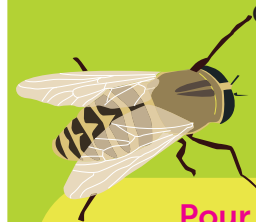
Consulter un médecin
une infection peut se développer à l'endroit de la piqûre



LES INSECTES

Les mauvaises rencontres de l'été

Quelques conseils pratiques



Pour un avis médical
CENTRE ANTIPOISON & DE TOXICOVIGILANCE DE NANCY

24h/24
03 83 22 50 50



CENTRE ANTIPOISON
TOXICOVIGILANCE
BNPC



LES INSECTES PIQUEURS

Famille des HYMENOPTÈRES

Les hyménoptères, sont des insectes comprenant les guêpes, les abeilles, les frelons et les bourdons.

Ils se caractérisent par :

- 2 paires d'ailes solidaires pendant le vol,
- un corps divisé en trois régions : la tête, le tronc et l'abdomen,
- un appareil venimeux situé à l'extrémité postérieure de l'abdomen qui comprend un aiguillon mobile connecté à une paire de glandes venimeuses.

Seule l'hyménoptère femelle possède un appareil venimeux et peut être à l'origine de piqûres.

◇ **Pique une seule fois puis meurt**



L'ABEILLE

- Possède un corps brun noir couvert de poils gris à bruns
- Utilise son dard pour injecter du venin à son agresseur. L'aiguillon reste fiché dans la peau de la victime

◇ **Pique et garde son dard, ils peuvent donc piquer plusieurs fois**



LA GUÊPE

- Jaune vif rayé de noir
- Attirée par la nourriture

LE BOURDON



- Volumineux et velu
- Reconnaissable à son bruit



LE FRELON

- Mesure 35 mm
- Piqûres très douloureuses

LES INSECTES SUCEURS

Ils se nourrissent du sang de leurs proies par morsure grâce à un appareil buccal suceur. Le risque principal est la transmission de maladies.

LES TIQUES



La forme, taille et couleur des tiques varient mais leur corps est toujours ovalaire et leur tête est prolongée d'un rostre équipé d'un crochet.

EN CAS DE MORSURES

- Retirer la tique le plus rapidement possible en utilisant un crochet spécial tiques et désinfecter
- Noter la date et la localisation de la piqûre et surveiller l'évolution
- Si vous n'avez pas retiré entièrement la tique ou vous constatez l'apparition de plaques rouges **Consulter un médecin**

Ne pas la comprimer, la blesser ou l'écraser par exemple en utilisant une pince à épiler. Ne pas utiliser d'huile ou éther.

PRÉVENTION

Utiliser des répulsifs efficaces et adaptés. Avoir un crochet à tique à disposition. Porter des chaussures fermées et des pantalons. Vérifier systématiquement, après une sortie en forêt, que vous n'avez pas une tique sur votre peau.

LES AOÛTATS



- Insectes microscopiques vivant dans les herbes
- Les piqûres provoquent des plaques rouges et des démangeaisons importantes, en particulier au niveau des plis des membres

EN CAS DE MORSURES

- Appliquer une crème apaisante



LE TAON



- Mouches trapues de 1 à 3 cm de long aux grands yeux composés
- Présent dans les fermes (bétails)

EN CAS DE MORSURES

- Laver localement à l'eau et au savon
- Désinfecter
- Appliquer une poche de glace
- Surveiller l'évolution
- Vérifier les vaccinations (tétanos)
- Si réactions importantes, **consulter un médecin**

LES ARAIGNÉES

Les **araignées de nos climats** tempérés : hormis une réaction locale immédiate, la seule complication éventuelle est une surinfection.

EN CAS DE PIQÛRES

- Laver localement à l'eau et au savon
- Désinfecter
- Appliquer une poche de glace
- Si réaction locale importante, **consulter un médecin**

Les **araignées tropicales** en vivarium : la piqûre peut être dangereuse et provoquer des complications (circulatoires, neurologiques...).

EN CAS DE PIQÛRES

- **Consulter immédiatement un médecin ou conduire la victime à l'hôpital.**

